

全不锈钢经济型波登管压力表 PGE 23含Process和OEM类

WIKA 样本 PM 02.23

应用

- 针对有动态压力载荷和振动载荷情况壳体充液
- 适用于有耐震等要求较高的工艺流程中（介质的腐蚀性很强以及周围环境腐蚀性也很强的场所）测量各种气体及液体介质的压力
- 针对过程控制工业以及OEM客户的化工、石油化工、发电站、矿山、石油开采、环境保护、机械制造领域。



功能特性

- 很强的抗负荷变换能力及抗震动抗冲击能力
- 全不锈钢结构
- 显示范围至0...40 MPa

描述

威卡经济型全不锈钢压力表为客户提供高品质的压力测量服务，同时以其独有的经济型设计提供了极具竞争力的产品性价比。广泛适用于大用量的过程控制和OEM客户需求。

表圆直径

63和100 mm

精度等级

1.6 (表圆100 mm)
2.5 (表圆 63 mm)

压力范围

-0.1...40 MPa

波登管压力测量仪表 型号PGE 23

压力承载性能

表圆直径63 mm

静压: 3/4×满量程
动压: 2/3×满量程
瞬时压力: 满量程

表圆直径100 mm

静压: 满量程
动压: 0.9 x 满量程
瞬时压力: 1.3 x 满量程

容许使用温度

环境温度: -40...+60 °C (表壳不充液的情况)
-20...+60 °C (表壳充甘油的情况)
-40...+60 °C (充硅油)

介质温度: 最高 +200 °C (表壳不充液的情况)
最高 +100 °C (表壳充液的情况)

温度性能

最大显示误差± 0.4 % / 10 K

防护等级

IP 65 (EN 60 529/IEC 529)

标准型结构

过程连接接口

100表圆：G1/2B, 1/2NPT和M20*1.5

63表圆：G1/4B, 1/4NPT和M14*1.5

测量敏感元件

材料：316L 不锈钢

< 10 MPa：C 型弹簧管

≥ 10 MPa：螺旋式弹簧管

传动机芯

不锈钢

表盘

铝，白底黑字刻度

指针

铝，黑色

表壳

CrNi-不锈钢, 304SS

波登管材质

316L

填充的液体

甘油 99.7 %

接口材质

316L (Process类)

304ss (OEM类)

表玻璃

安全玻璃 (Process类)

PC (OEM类)

背面泄压孔

有 (Process类)

没有 (OEM类)

可选项

安装方式，轴向前带边或径向带边可选 (仅OEM类)

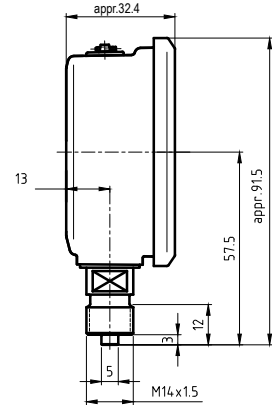
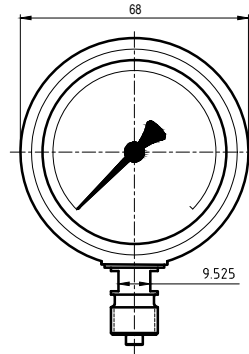
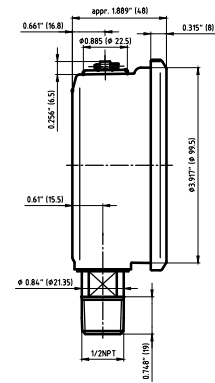
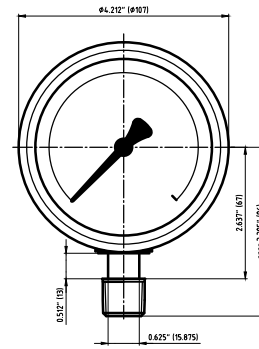
可充硅油

可选1.6精度 (仅限表圆 63 mm)

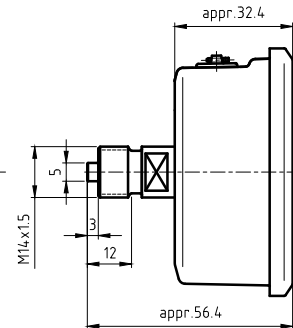
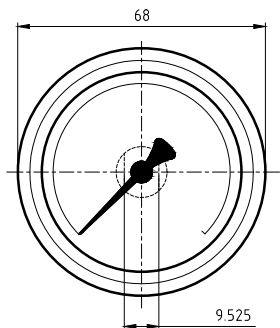
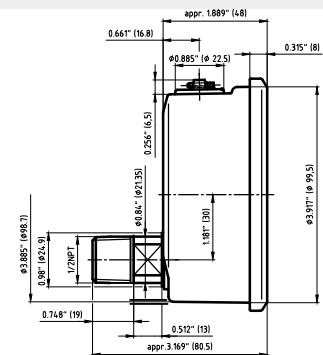
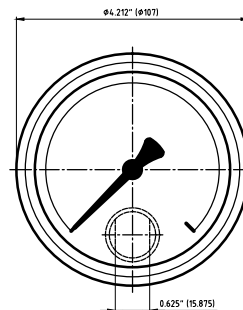
其他的特殊要求，请另行咨询

标准制造方式

压力连接接口径向，底部



压力连接接口轴向，背部，偏心 (LBM)



订货代码 1) 举例: PGE23.100-P-WMP010WNL

Process类

		型号	1	2	3	4	5	6	7	8	9
表圆直径	100 mm	PGE23.100-P									
充液	没有		-W								
	甘油		-G								
	硅油		-S								
量程单位 ²⁾	见量程表格 (A-1)										
第二量程单位 (内圈)	没有								W		
	MPa								M		
	Bar								B		
	KPa								K		
	Kg/cm ²								G		
	Psi								P		
过程连接	½NPT									N	
	M20x1.5									M	
	G½B									G	
	其他									S	
接头位置	径向										L
	轴向										B

OEM类

		型号	1	2	3	4	5	6	7	8	9
表圆直径	100 mm	PGE23.100-0									
充液	没有		-W								
	甘油		-G								
	硅油		-S								
量程单位 ²⁾	见量程表格 (A-1)										
第二量程单位 (内圈)	没有								W		
	MPa								M		
	Bar								B		
	KPa								K		
	Kg/cm ²								G		
	Psi								P		
过程连接	½NPT									N	
	M20x1.5									M	
	G½B									G	
	其他									S	
接头位置	径向										L
	轴向										B
	轴向前带边										F
	径向后带边										C

OEM类

		型号	1	2	3	4	5	6	7	8	9	10
表圆直径	63 mm	PGE23.63-0										
	没有		-									
	甘油		-G									
充液	硅油		-S									
精度	2.5											A
	1.6											D
量程单位 ²⁾	见量程表格(A -1)											
第二量程单位 (内圈)	没有								W			
	MPa								M			
	Bar								B			
	KPa								K			
	Kg/cm ²								G			
	Psi								P			
过程连接	¼ NPT									N		
	M14x1.5									M		
	G¼B									G		
	其他									S		
接头位置	径向										L	
	轴向										B	
	轴向前带边										F	
	径向后带边										C	

1)如有特殊需求, 请联系威卡中国。

2)此栏代表量程, 具体代码见下一页, 请选择并填写。

负压									
code	MPa	code	Bar	code	KPa	code	Kg/cm2	code	Psi/-inHg
MV001	-0.1/0	BV001	-1/0	KV001	-100/0	GV001	-1/0	PV030	-30"/0 Hg
正负压									
code	MPa	code	Bar	code	KPa	code	Kg/cm2	code	Psi/-inHg
MC006	-0.1/0.06	BC006	-1/0.6	KC006	-100/60	GC006	-1/0.6	PC015	-30"/0/15
MC015	-0.1/0.15	BC015	-1/1.5	KC015	-100/150	GC015	-1/1.5	PC030	-30"/0/30
MC030	-0.1/0.3	BC030	-1/3	KC030	-100/300	GC030	-1/3	PC060	-30"/0/60
MC050	-0.1/0.5	BC050	-1/5	KC050	-100/500	GC050	-1/5	PC100	-30"/0/100
MC090	-0.1/0.9	BC090	-1/9	KC090	-100/900	GC090	-1/9	PC160	-30"/0/160
MC150	-0.1/1.5	BC150	-1/15	KC150	-100/1500	GC150	-1/15	PC200	-30"/0/200
MC240	-0.1/2.4	BC240	-1/24	KC240	-100/2400	GC240	-1/24	PC300	-30"/0/300
正压									
code	MPa	code	Bar	code	KPa	code	Kg/cm2	code	Psi
MP001	0/0.1	BP001	0/1	KP001	0/100	GP001	0/1	PP1E5	0/15
MP1E6	0/0.16	BP1E6	0/1.6	KP1E6	0/160	GP1E6	0/1.6	PP003	0/30
MP2E5	0/0.25	BP2E5	0/2.5	KP2E5	0/250	GP2E5	0/2.5	PP006	0/60
MP004	0/0.4	BP004	0/4	KP004	0/400	GP004	0/4	PP010	0/100
MP006	0/0.6	BP006	0/6	KP006	0/600	GP006	0/6	PP016	0/160
MP010	0/1	BP010	0/10	KP010	0/1000	GP010	0/10	PP020	0/200
MP016	0/1.6	BP016	0/16	KP016	0/1600	GP016	0/16	PP030	0/300
MP025	0/2.5	BP025	0/25	KP025	0/2500	GP025	0/25	PP040	0/400
MP040	0/4	BP040	0/40	KP040	0/4000	GP040	0/40	PP060	0/600
MP060	0/6	BP060	0/60	KP060	0/6000	GP060	0/60	PP100	0/1000
MP100	0/10	BP100	0/100	KP100	0/10000	GP100	0/100	PP150	0/1500
MP160	0/16	BP160	0/160	KP160	0/16000	GP160	0/160	PP200	0/2000
MP250	0/25	BP250	0/250	KP250	0/25000	GP250	0/250	PP300	0/3000
MP400	0/40	BP400	0/400	KP400	0/40000	GP400	0/400	PP400	0/4000
								PP500	0/5000
								PP600	0/6000

